

INFORME DE ACOMPANHAMENTO DE MERCADO

Semana 46 de 2011
(11 a 17 de novembro)

Superintendência de Acompanhamento de Mercado

Coordenação de Cinema e Vídeo – CCV

Os dados foram extraídos do Sistema de Acompanhamento da Distribuição em Salas de Exibição.

Consolidação realizada em 25/11/2011.

As análises foram feitas com base nas informações fornecidas pelas empresas distribuidoras registradas na Agência Nacional do Cinema.

Tabela 1 – Semana 46

2011 – 11 a 17 de novembro					
Indicador	Total	Brasileiros		Estrangeiros	
		Quantidade	%	Quantidade	%
Público	2.401.986	402.167	16,7%	1.999.819	83,3%
Renda (R\$)	23.641.503,41	3.843.068,76	16,3%	19.798.434,65	83,7%
PMI (R\$)	9,84	9,56	-	9,90	-
Títulos exibidos	116	35	30,2%	81	69,8%
Salas/Título (média)	31	19	-	36	-

Tabela 2 – Comparativos

2011 – Semana 45 – 4 a 10 de novembro					
Indicador	Total	Brasileiros		Estrangeiros	
		Quantidade	%	Quantidade	%
Público	1.678.023	309.503	18,4%	1.368.520	81,6%
Renda (R\$)	16.238.661,09	2.792.509,30	17,2%	13.446.151,79	82,8%
PMI (R\$)	9,68	9,02	-	9,83	-
Títulos exibidos	116	38	32,8%	78	67,2%
Salas/Título (média)	31	18	-	37	-

Variação Semana 46 / Semana 45		
Total	Brasileiros	Estrangeiros
43,1%	29,9%	46,1%
45,6%	37,6%	47,2%
1,7%	5,9%	0,8%
0,0%	-7,9%	3,8%
1,5%	7,3%	-1,6%

2010 - Semana 46 – 12 a 18 de novembro					
Indicador	Total	Brasileiros		Estrangeiros	
		Quantidade	%	Quantidade	%
Público	2.476.530	1.128.149	45,6%	1.348.381	54,4%
Renda (R\$)	24.835.839,36	10.699.109,77	43,1%	14.136.729,59	56,9%
PMI (R\$)	10,03	9,48	-	10,48	-
Títulos exibidos	110	28	25,5%	82	74,5%
Salas/Título (média)	28	39	-	24	-

Variação 2011 / 2010		
Total	Brasileiros	Estrangeiros
-3,0%	-64,4%	48,3%
-4,8%	-64,1%	40,0%
-1,9%	0,8%	-5,6%
5,5%	25,0%	-1,2%
11,3%	-51,5%	50,2%

Obs.: Os dados do filme *Se não nós, quem?*, da Imovision (Tag cultural/ Reserva Nacional) não foram informados até o fechamento desse informe.

A semana apresentou um bom resultado, tanto para os filmes brasileiros quanto estrangeiros, obtendo um aumento de público de 43,1% em relação à semana anterior. Além disso, foi uma semana com um bom número de estreias: foram dez no total, sendo três delas brasileiras. Apenas uma dessas estreias brasileiras não figurou no ranking das 20 maiores bilheterias.

A semana 46 foi de bom desempenho para as distribuidoras independentes, que foram responsáveis por 94% do público de filmes brasileiros e 44,3% do público total. A **Imagem (Wmix)** ficou em primeiro lugar no total de público (24,5%) e renda (24,4%) da semana, além de ter obtido 86% do público de filmes nacionais.

Tabela 3 - Acumulado do Ano – 2011 / 2010

2011 - Semana 01 a 46 (de 31/12/2010 a 17/11/2011)					
Indicador	Público	Renda (R\$)	Participação de público	Participação de renda	P.M.I.
Brasileiros	17.362.747	158.686.008,17	14,1%	12,9%	R\$ 9,14
Estrangeiros	105.445.948	1.070.799.540,00	85,9%	87,1%	R\$ 10,15
Total	122.808.695	1.229.485.548,17	100,0%	100,0%	R\$ 10,01

2010 - Semana 01 a 46 (de 01/01/2010 a 18/11/2010)					
Indicador	Público	Renda (R\$)	Participação de público	Participação de renda	P.M.I.
Brasileiros	22.731.962	201.018.661,00	18,9%	17,8%	R\$ 8,84
Estrangeiros	97.529.761	926.723.227,78	81,1%	82,2%	R\$ 9,50
Total	120.261.723	1.127.741.888,78	100,0%	100,0%	R\$ 9,38

Variação 2011 / 2010			
Indicador	Público	Renda	P.M.I.
Brasileiros	-23,6%	-21,1%	3,4%
Estrangeiros	8,1%	15,5%	6,9%
Total	2,1%	9,0%	6,8%

Gráfico 1 – Comparativo de Público por Semana

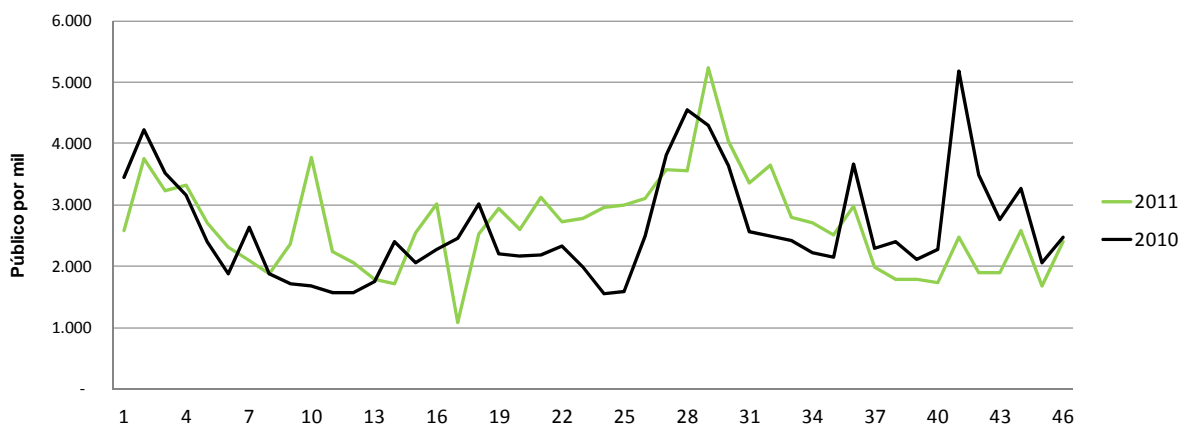


Tabela 4 – 20 Maiores Bilheterias da Semana (nº de ingressos)

#	Título (posição na semana anterior / nº semanas consecutivas no Top 20)	Distribuidora	Semanas	País	Cópias*	Salas	Público	Público/ Sala	Renda (R\$)	PMI (R\$)	Público acumulado	Variação % público (semana anterior)
1	11-11-11 (-/1)	Vinny filmes	Estreia	EUA	190	226	399.805	1.769	3.804.327,79	9,52	399.805	-
2	O palhaço (1/3)	Imagem (Wmix)	3	Brasil	135	263	338.591	1.287	3.281.000,00	9,69	994.395	32,3%
3	Gigantes de aço (2/5)	Disney	4	EUA	309	392	295.156	752	2.668.930,00	9,04	1.553.975	17,1%
4	Reféns (-/1)	Imagem (Wmix)	Estreia	EUA	197	197	236.957	1.202	2.393.100,00	10,10	236.957	-
5	Atividade paranormal 3 (3/4)	Paramount/Universal	4	EUA	204	205	147.592	719	1.360.119,00	9,22	1.017.101	-15,3%
6	O preço do amanhã (4/2)	Fox	2	EUA	123	123	147.471	1.198	1.487.028,18	10,08	288.898	4,5%
7	A casa dos sonhos (5/2)	Warner	2	EUA	151	157	112.593	717	1.077.774,00	9,57	246.979	-16,0%
8	A pele que habito (9/3)	Paris (SM)	2	Espanha	79	79	107.917	1.366	1.329.420,76	12,32	223.115	14,9%
9	Contágio (6/3)	Warner	3	EUA	134	140	90.169	644	937.738,00	10,40	446.743	-15,9%
10	O retorno de Jonny English (8/3)	Paramount/Universal	3	EUA	183	183	83.675	457	735.036,00	8,78	413.465	-13,3%
11	Terror na água 3D (7/2)	Disney	2	EUA	-	194	78.980	407	1.044.911,00	13,23	176.453	-19,0%
12	Os três mosqueteiros (10/6)	Playarte	6	EUA	106	189	66.242	350	785.062,84	11,85	1.330.120	10,7%
13	O zelador animal (12/6)	Sony (Columbia)	6	EUA	168	168	59.754	355	475.432,75	7,96	1.123.603	12,8%
14	Amizade colorida (11/7)	Sony (Columbia)	7	EUA	124	124	47.455	382	404.767,00	8,53	1.340.525	-20,4%
15	Late Bloomers – O amor não tem fim (1)	Serendip	Estreia	Inglaterra	25	25	21.354	854	258.852,76	12,12	21.354	-
16	Winter, o golfinho (13/6)	Warner	5	EUA	46	73	18.299	250	189.411,00	10,35	268.236	85,5%
17	O filme dos espíritos (16/6)	Paris (SM)	6	Brasil	64	64	11.920	186	93.657,76	7,86	311.297	26,2%
18	Diário de um Banana 2: Rodrick é o cara (25/6)	Fox	9	EUA	46	46	11.232	244	76.962,00	6,85	157.695	148,1%
19	Amanhã nunca mais (-/1)	Fox	Estreia	Brasil	16	16	11.067	691	129.122,80	11,67	11.243	-
20	Os 3 (-/2)	Warner	Estreia	Brasil	25	25	10.762	430	113.578,00	10,55	12.737	-

Obs. *O SADIS considera apenas o número de cópias em película. A diferença entre nº de cópias e nº de salas corresponde às exibições em formato digital / 3D.

Tabela 5 – Outras Estreias da Semana

Título	Distribuidora	País	Cópias*	Salas	Público	Público/ Sala	Renda (R\$)	PMI (R\$)
Pronto para recomeçar	Playarte	EUA	15	15	9.042	602	112.768,75	12,47
O guarda	Sony (Columbia)	EUA	4	4	2.466	616	29.579,00	11,99
Reidy – A construção da utopia	Espaço Filmes (Spectateur)	Brasil	1	11	1.197	108	13.249,47	11,07
Caminho para o nada	Lume	EUA	-	3	211	70	1.601,00	7,59
Se não nós, quem?	Imovision (Tag Cultural/Reserva Nacional)	Alemanha	ND	ND	ND	ND	ND	ND
Pré-estreias								
Assalto em dose dupla	Califórnia (Antonio Fernandes)	EUA	5	5	361	72	6.018,00	16,67
Les amours imaginaires	Ab Filmes	Canadá	1	1	30	30	418,00	13,93

Obs. *O SADIS considera apenas o número de cópias em película. A diferença entre nº de cópias e nº de salas corresponde às exibições em formato digital / 3D.

Tabela 6 – Participação dos Filmes com Maior Público na Semana

#	Título	Distribuidora	Público	Participação no público da semana	Participação acumulada
1	11-11-11	Vinny filmes	399.805	16,6%	16,6%
2	O palhaço	Imagem (Wmix)	338.591	14,1%	30,7%
3	Gigantes de aço	Disney	295.156	12,3%	43,0%
4	Reféns	Imagem (Wmix)	236.957	9,9%	52,9%
5	Atividade paranormal 3	Paramount/Universal	147.592	6,1%	59,0%

Tabela 7 - Filmes Brasileiros Exibidos na Semana

#	Título	Gênero	Distribuidora	Lançamento	Semanas	Cópias	Salas	Público	Renda (R\$)
1	O palhaço	Ficção	Imagem (Wmix)	28/10/2011	3	135	263	338.591	3.281.000,00
2	O filme dos espíritos	Ficção	Paris (SM)	07/10/2011	6	64	64	11.920	93.657,76
3	Amanhã nunca mais	Ficção	Fox	11/11/2011	Estreia	16	16	11.067	129.122,80
4	Os 3	Ficção	Warner	11/11/2011	Estreia	25	25	10.762	113.578,00
5	Capitães de areia	Ficção	Imagem (Wmix)	07/10/2011	6	33	33	6.087	46.531,20
6	Uma professora muito maluquinha	Ficção	Downtown (Freespirit)	07/10/2011	6	19	21	4.815	32.614,54
7	Jardim das folhas sagradas	Ficção	Polifilmes	04/11/2011	2	16	16	4.751	34.206,77
8	Rock Brasília - era de ouro	Documentário	Downtown (Freespirit)	21/10/2011	4	15	23	2.106	12.146,90
9	O homem do futuro	Ficção	Paramount/Universal	02/09/2011	11	15	15	1.504	11.666,00
10	Bahêa minha vida	Documentário	Paris (SM)	30/09/2011	7	1	3	1.340	9.257,50
11	Reidy – A construção da utopia	Documentário	Espaço Filmes (Spectateur)	11/11/2011	Estreia	1	11	1.197	13.249,47
12	Brasil animado 3D	Animação	Imagem (Wmix)	21/01/2011	43	20	20	1.163	10.812,40
13	Palavra cantada 3D	Outros	Cinemark Brasil	01/10/2011	7	-	51	1.058	10.986,00
14	Meu país	Ficção	Imovision (Tag Cultural/Reserva Nacional)	07/10/2011	6	7	9	1.050	8.815,93
15	Cilada.com	Ficção	Downtown (Freespirit)	08/07/2011	19	9	9	695	5.507,00
16	Além da estrada	Ficção	Vitrine Filmes	09/09/2011	10	5	5	632	5.685,45
17	Assalto ao Banco Central	Ficção	Fox	22/07/2011	17	11	11	527	2.111,94
18	Família vende tudo	Ficção	Playarte	30/09/2011	7	6	6	511	3.731,20
19	Todo mundo tem problemas sexuais	Ficção	Filmes do Estação	13/05/2011	27	2	2	472	4.824,92

#	Título	Gênero	Distribuidora	Lançamento	Semanas	Cópias	Salas	Público	Renda (R\$)
20	Filhos de João, admirável mundo novo baiano	Documentário	Pipa	22/07/2011	17	6	7	390	2.384,00
21	Tancredo Neves - a travessia	Documentário	Downtown (Freespirit)	28/10/2011	3	-	2	290	3.404,00
22	O mineiro e o queijo	Documentário	Espaço Filmes (Spectateur)	23/09/2011	8	-	1	199	1.606,50
23	Onde está a felicidade?	Ficção	Fox	19/08/2011	13	23	23	197	626,96
24	Elvis e Madona	Ficção	Pipa	23/09/2011	8	2	2	161	992
25	Trabalhar cansa	Ficção	Polifilmes	30/09/2011	7	4	4	150	1.031,94
26	Estamos juntos	Ficção	Imagem (Wmix)	03/06/2011	24	2	2	110	870,04
27	Riscado	Ficção	Filmes do Estação	09/09/2011	10	-	2	110	819,5
28	Bruna Surfistinha	Ficção	Imagem (Wmix)	25/02/2011	38	8	8	82	374,92
29	Transeunte	Ficção	Videofilmes	12/08/2011	14	1	1	54	342
30	Os monstros	Ficção	Vitrine Filmes	09/09/2011	10	-	1	47	196
31	Broder	Ficção	Sony (Columbia)	22/04/2011	30	1	1	40	325
32	À margem do lixo	Documentário	Raiz Filmes	04/11/2011	2	1	1	33	363
33	A fuga da mulher gorila	Ficção	Vitrine Filmes	02/09/2011	11	-	1	27	86
34	Não se preocupe, nada vai dar certo	Ficção	Imagem (Wmix)	05/08/2011	15	1	1	17	56,12
35	Não se pode viver sem amor	Ficção	Pandora (Providence)	06/05/2011	28	1	1	12	85
Total						450	661	402.167	3.843.068,76

Tabela 8 - Desempenho das Distribuidoras na Semana

Distribuidora	Títulos	% de títulos	Cópias	% de cópias	Salas	% de salas	Público	% de público	Renda bruta (R\$)	% de renda bruta
Imagem (Wmix)	13	11,2%	436	14,7%	564	15,6%	588.385	24,5%	5.771.386,68	24,4%
Vinny filmes	4	3,4%	218	7,4%	254	7,0%	405.213	16,9%	3.846.127,00	16,3%
Disney	5	4,3%	321	10,8%	603	16,7%	378.273	15,7%	3.750.157,50	15,9%
Warner	8	6,9%	391	13,2%	431	11,9%	241.379	10,0%	2.387.768,00	10,1%
Paramount/Universal	6	5,2%	450	15,2%	451	12,5%	241.007	10,0%	2.173.345,00	9,2%
Fox	9	7,8%	261	8,8%	261	7,2%	177.616	7,4%	1.743.682,03	7,4%
Paris (SM)	10	8,6%	232	7,8%	237	6,6%	126.072	5,2%	1.584.176,13	6,7%
Sony (Columbia)	6	5,2%	322	10,9%	322	8,9%	111.970	4,7%	921.476,75	3,9%
Playarte	6	5,2%	141	4,8%	224	6,2%	76.656	3,2%	906.780,79	3,8%
Serendip	4	3,4%	35	1,2%	35	1,0%	25.832	1,1%	309.588,82	1,3%
Downtown (Freespirit)	4	3,4%	43	1,5%	55	1,5%	7.906	0,3%	53.672,44	0,2%
Imovision (Tag Cultural/Reserva Nacional)	11	9,5%	24	0,8%	29	0,8%	6.545	0,3%	63.314,03	0,3%
Polifilmes	2	1,7%	20	0,7%	20	0,6%	4.901	0,2%	35.238,71	0,1%
Califórnia (Antonio Fernandes)	4	3,4%	14	0,5%	14	0,4%	2.691	0,1%	27.136,04	0,1%
Espaço Filmes (Spectateur)	2	1,7%	1	0,0%	12	0,3%	1.396	0,1%	14.855,97	0,1%
Cinemark Brasil	1	0,9%	0	0,0%	51	1,4%	1.058	0,0%	10.986,00	0,0%
Bonfilm	1	0,9%	27	0,9%	11	0,3%	1.047	0,0%	9.187,00	0,0%
Activity filmes	1	0,9%	0	0,0%	6	0,2%	723	0,0%	5.736,40	0,0%
Pandora (Providence)	4	3,4%	4	0,1%	6	0,2%	709	0,0%	5.365,50	0,0%
Vitrine Filmes	3	2,6%	5	0,2%	7	0,2%	706	0,0%	5.967,45	0,0%
Filmes do Estação	2	1,7%	2	0,1%	4	0,1%	582	0,0%	5.644,42	0,0%
Pipa	2	1,7%	8	0,3%	9	0,2%	551	0,0%	3.376,00	0,0%
Lume	3	2,6%	0	0,0%	5	0,1%	404	0,0%	3.588,75	0,0%
Esfera produções	2	1,7%	3	0,1%	3	0,1%	247	0,0%	1.823,00	0,0%
Videofilmes	1	0,9%	1	0,0%	1	0,0%	54	0,0%	342,00	0,0%
Raiz Filmes	1	0,9%	1	0,0%	1	0,0%	33	0,0%	363,00	0,0%
Ab Filmes	1	0,9%	1	0,0%	1	0,0%	30	0,0%	418,00	0,0%
Total	116	100,0%	2.961	100,0%	3.617	100,0%	2.401.986	100,0%	23.641.503,41	100,0%

Obs.: O total de salas não indica o número total de salas de exibição, pois uma sala pode ser ocupada por mais de um título simultaneamente

Tabela 9 - Desempenho das Distribuidoras na Semana – Filmes Brasileiros

Distribuidora	Títulos	% de títulos	Cópias	% de cópias	Salas (*)	% de salas	Público	% de público	Renda Bruta (R\$)	% de renda bruta
Imagem (Wmix)	6	17,1%	199	44,2%	327	49,5%	346.050	86,0%	3.339.644,68	86,9%
Paris (SM)	2	5,7%	65	14,4%	67	10,1%	13.260	3,3%	102.915,26	2,7%
Fox	3	8,6%	50	11,1%	50	7,6%	11.791	2,9%	131.861,70	3,4%
Warner	1	2,9%	25	5,6%	25	3,8%	10.762	2,7%	113.578,00	3,0%
Downtown (Freespirit)	4	11,4%	43	9,6%	55	8,3%	7.906	2,0%	53.672,44	1,4%
Polifilmes	2	5,7%	20	4,4%	20	3,0%	4.901	1,2%	35.238,71	0,9%
Paramount/Universal	1	2,9%	15	3,3%	15	2,3%	1.504	0,4%	11.666,00	0,3%
Espaço Filmes (Spectateur)	2	5,7%	1	0,2%	12	1,8%	1.396	0,3%	14.855,97	0,4%
Cinemark Brasil	1	2,9%	0	0,0%	51	7,7%	1.058	0,3%	10.986,00	0,3%
Imovision (Tag Cultural/Reserva Nacional)	1	2,9%	7	1,6%	9	1,4%	1.050	0,3%	8.815,93	0,2%
Vitrine Filmes	3	8,6%	5	1,1%	7	1,1%	706	0,2%	5.967,45	0,2%
Filmes do Estação	2	5,7%	2	0,4%	4	0,6%	582	0,1%	5.644,42	0,1%
Pipa	2	5,7%	8	1,8%	9	1,4%	551	0,1%	3.376,00	0,1%
Playarte	1	2,9%	6	1,3%	6	0,9%	511	0,1%	3.731,20	0,1%
Videofilmes	1	2,9%	1	0,2%	1	0,2%	54	0,0%	342,00	0,0%
Sony (Columbia)	1	2,9%	1	0,2%	1	0,2%	40	0,0%	325,00	0,0%
Raiz Filmes	1	2,9%	1	0,2%	1	0,2%	33	0,0%	363,00	0,0%
Pandora (Providence)	1	2,9%	1	0,2%	1	0,2%	12	0,0%	85,00	0,0%
Total	35	100,0%	450	100,0%	661	100,0%	402.167	100,0%	3.843.068,76	100,0%

(*) O total de salas na tabela é superior ao número real de salas de exibição, pois uma sala pode ser ocupada por mais de um título simultaneamente.

Tabela 10 – Desempenho das distribuidoras *Majors* e Independentes na Semana

Distribuidora (tipo)	Títulos	% de títulos	Cópias	% de cópias	Salas	% de salas	Público	% de público	Renda Bruta (R\$)	% de renda bruta
Total (Todos os filmes)	116	100,0%	2.961	100,0%	3.617	100,0%	2.401.986	100,0%	23.641.503,41	100,0%
Majors	34	28,3%	1.745	70,4%	2.068	61,3%	1.150.245	55,7%	10.976.429,28	50,9%
Independentes / Distribuição Própria	82	71,7%	1.216	29,6%	1.549	38,7%	1.251.741	44,3%	12.665.074,13	49,1%
Total (Títulos nacionais)	35	100,0%	450	100,0%	661	100,0%	402.167	100,0%	3.843.068,76	100,0%
Majors	6	17,1%	91	20,2%	91	13,8%	24.097	6,0%	257.430,70	6,7%
Independentes	28	80,0%	358	79,6%	569	86,1%	378.016	94,0%	3.585.296,06	93,3%
Distribuição Própria	1	2,9%	1	0,2%	1	0,2%	54	0,0%	342,00	0,0%
Total (Títulos estrangeiros)	81	100,0%	2.511	100,0%	2.956	100,0%	1.999.819	100,0%	19.798.434,65	100,0%
Majors	28	34,6%	1.654	65,9%	1.977	66,9%	1.126.148	56,3%	10.718.998,58	54,1%
Independentes	53	65,4%	857	34,1%	979	33,1%	873.671	43,7%	9.079.436,07	45,9%

(*) O total de salas na tabela é superior ao número real de salas de exibição, pois uma sala pode ser ocupada por mais de um título simultaneamente.